



NEW

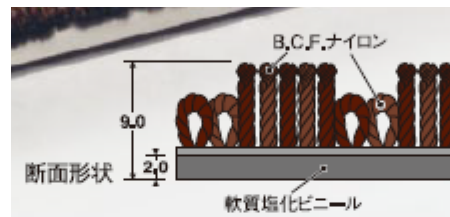
2015年 新製品

1㎡あたり
約**4.7ℓ**の
吸水力!

1㎡あたり約4.7ℓという抜群の吸水力と高い速乾性能をもち、人の往来が多い施設にも最適な給水マットです。

ネオレインマット 品番:MR-031-080

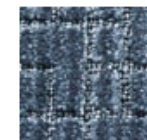
- 材質 表面:ナイロン100%(B, C, Fナイロン) 裏面:軟質塩化ビニール
- 規格色 ブラウン・グレー
- 厚さ 約9.0mm
- 重量 1㎡に付約3.9kg



規格色



4.ブラウン

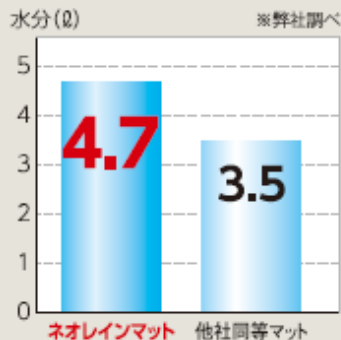


5.グレー

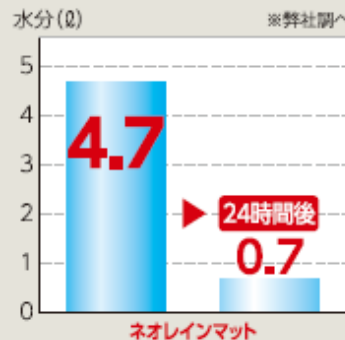
抜群の吸水・速乾性能で 快適な足元環境を実現。

極細繊維による毛細管現象により、速やかに水分を吸い取り、1㎡あたり約4.7ℓの吸水力を発揮します。(右図左参照)
また、24時間後の1㎡あたりの保水量は**わずか約14%(約0.7ℓ)**で水はけが良く、速乾性能にも優れています。(右図右参照)

1㎡あたりの吸水量(ℓ)



24時間後の1㎡あたり保水量(ℓ)



優れた除塵力と保持力

カットパイルとループパイルを混在させ、微細な塵やホコリもキャッチし靴底の汚れをフローア-に持ち込むのを防ぎます。

